

STROMLEITERSYSTEM

VARIO 2.0

CURRENT CONDUCTOR SYSTEM



ELEKTRA

VARIO 2.0

LED-Stromleitersystem für die Beleuchtung von Regalen und Warenpräsentationen 24V

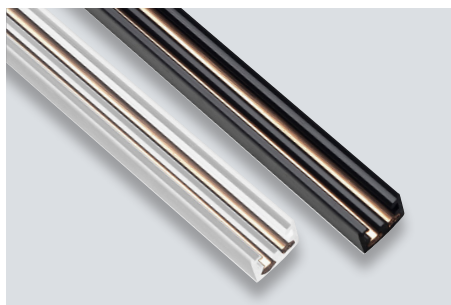
Das VARIO-System basiert auf einer 24V Einbau-Stromschiene mit Einspeiser und Stromabnehmer für integrierte Leuchten.

- Innovative Elektrifizierungslösung für Regalbeleuchtung, ohne sichtbare Leitungen
- Regalböden können einfach und variabel platziert werden
- Die Versorgung der Leuchten erfolgt über nur einen Stromleiter (max. 6A)

LED electrical track for shelf illumination and merchandise presentation 24V

The VARIO system is based on a 24V built-in power rail with feed-in and current collector for integrated luminaires.

- innovative power supply solution for the electrification of shelf systems without visible leads
- shelves can be placed easily and variably at any height
- the supply of luminaires is performed by one single power rail (6A max)



Stromleiterprofil 24V max. 6A

- für Ausfräsungen in Regalwänden und Möbeln
- individuelle Längen, max. 3000 mm
- Kunststoffprofil schwarz oder weiß mit CU-Leiter
- Klemmbefestigung

Electrical track 24V 6A max.

- for milling out in shelves and furnitures
- individual lengths, 3000mm max.
- black or white plastic profile with CU conductor
- push-fit installation



Einspeiser / Ministecker 24V max. 6A

- Einbau-Adapter mit Federkontakten zur Elektrifizierung der Schiene
- zum Anschrauben oder Ankleben
- 400mm Leitung mit Ministecker (24V, Anschluss an Driver)

Feeder / mini male plug 24V 6A max.

- recessed adapter with spring contacts for electrifying the track
- for screwing or gluing
- 400mm lead with mini male plug (24V, connection of driver)



Stromabnehmer / Minibuchse 24V max. 6A

- Adapter mit Federkontakten für den Einbau im Regalboden
- 100mm Leitung mit Minibuchse (24V, Anschluss an Leuchte)
- Einbaumaß Ø min. 18mm
- Mindest-Bodenstärke 22mm

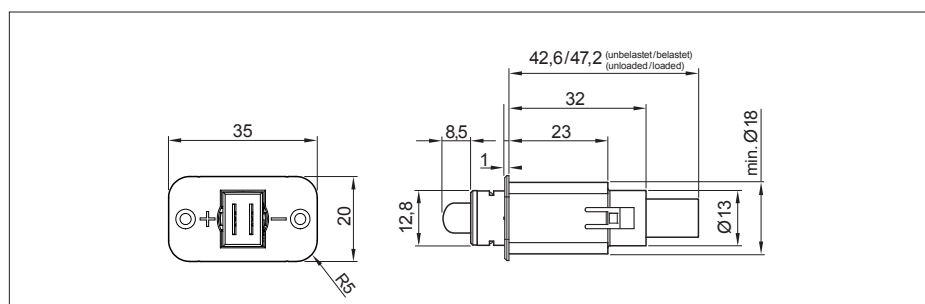
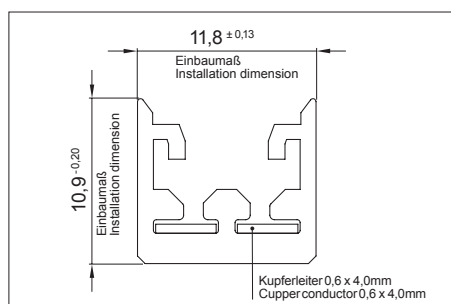
Current collector / mini female socket 24V 6A max.

- adapter with spring contacts for installation in shelf
- 100mm lead with mini female socket (24V, connection of light)
- dimension of installation Ø 18mm min.
- shelf thickness 22mm min.

Art.-Nr. Art. No.	Farbe Colour	Spannung / V Voltage / V	Länge / mm Length / mm	Gewicht / g Weight / g
539 954 01	schwarz black	24	3000 max. 3000 max.	125 / m
539 954 51	weiß white	24	3000 max. 3000 max.	125 / m

Art.-Nr. Art. No.	Spannung / V Voltage / V	Anschluss Connection	Gewicht / g Weight / g
539 956 51	24	Ministecker Mini male plug	16

Art.-Nr. Art. No.	Spannung / V Voltage / V	Anschluss Connection	Gewicht / g Weight / g
539 956 01	24	Minibuchse Mini female socket	12

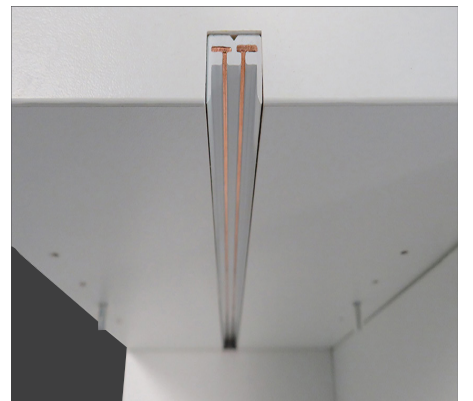
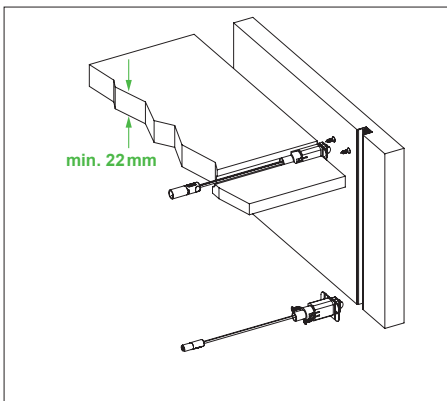




Bei beidseitig verbauten Stromleitern können die Regalböden einfach umgedreht werden – ideal in Kombination mit unseren Leuchten LD 8003 K + KF. So kann die Ausstrahlrichtung des Lichts optimal an die präsentierten Waren angepasst werden!



Easy turning of shelves when electrification is double-sided. Ideal to combine with our luminaires LD 8003 K + KF. The beam angle of the light can be optimally adapted to the presented goods!



VARIO 2.0 – Anwendungsbeispiel Application Example



Fotos: Raumkonzepte Vorderwühlbecke



ELEKTRA

ELEKTRA GmbH
 Werkstr. 7 · 32130 Enger
 ladenbau@elektra.de
 www.elektra.de



Mitgliedschaften Memberships

licht.de

ZVEI:
 Die Elektroindustrie

dL Deutscher
 Ladenbau Verband

Tischlerpartner	
Schreinerpartner	